

電着ダイヤモンドカッター ジーワンブレード

G.1 BLADE

KG1-105

KG1-125N



塩ビパイプ・キッチンパネル・
石膏ボード・アクリル板の切断に最適！

KG1-105
BLADE

KI

KG1-125N
G.1 BLADE

KI



G.1 BLADE

KG1-105

KG1-125N

電着ダイヤモンドカッター ジーワン ブレード

塩ビパイプ・キッチンパネル
石膏ボード・アクリル板

切断に最適!



特長

- 基盤に無数のダイヤをちりばめ塩ビパイプの切断時にバリが無く、面取りにも最適です。
- 当社製品(インローター刃)と同じ特殊電着材を使用。
- キッチンパネルは、ささくれず綺麗に切断。

用途

- 硬質塩ビパイプ・硬質タイル・人造大理石・押し成型セメント・キッチンパネル・石膏ボード・アクリル板等の切断に。

使用上の注意

- 作業員以外は作業場の周囲に近づけないでください。
- 刃部は鋭利ですので、素手では触れないでください。
- 使用後は注意深く手入れをしてください。

品番	D(外径)	T(厚み)	W(巾)	H(穴径)	価格(円)	JANコード
KG1-105	105	1.5	2.7	20 (15)	10,500	4560310622614
KG1-125N	125	1.5	5.0	22 (20)	13,500	4560310625905
KG1 リング	105				500	4560310625912
KG1 リング	125				500	4560310625929

※価格は税抜です。

K.I.DRILL公式動画 ▶
公開中です



デモ動画を
ぜひご覧ください!

KI K.I.DRILL CO., LTD.

〒123-0864 東京都足立区鹿浜 2-28-16
TEL. 03-3856-8501 (代) FAX. 03-3856-8504

www.ki-drill.com

Ⓚ K.I.DRILL CO., LTD.

PLUS⊕Concre bit

プラス コンクリービット

プラスビットに直接ワンタッチ！
取り付けも取り外しも簡単にできるから、作業効率もアップ！

PLUS⊕
Concre bit



PLUS⁺Concrete bit

NEW

PLUS⁺Concrete bit プラス コンクリートビット

プラスビットに直接ワンタッチ!

取り付けも取り外しも簡単にできるから、作業効率もアップ!

- プラスビット・ロングプラスビットにも着脱可能になり、今までの3.4mm・3.5mmなどで有効長が短く届かなかった穴あけ作業が可能になります。
- 穴あけ後もロングプラスビットで瞬時にビス留め可能です。
- 狭い作業現場やハシゴを使用しても届かない現場でも作業効率アップ。

現場移動のユーザーさんに最適!

最近の現場では車が停められずに電車移動するユーザーさんが増えています。リュックを背負って充電工具を詰め込み移動する、そんなユーザー様の為のコンクリートドリルを開発しました!

プラスビットにワンタッチで着脱し、コンクリートの穴あけが終われば直ぐにプラスビットで青ビスを打ち込めるため非常に便利です。



特長

- プラスビットに直接ワンタッチ!
- 取り付けも取り外しも簡単にできるから作業効率もアップ!
- 耐久性に優れた高品質のチップ素材を採用し、さらに刃先角度は先端を20°カットして切れ味を重視させています。
- プラスビット・ロングプラスビットにも着脱可能になり、今までの3.4mm・3.5mmなどで有効長が短く届かなかった穴あけ作業が可能になります。
- 穴あけ後もロングプラスビットで瞬時にビス留め可能です。
- 狭い作業現場やハシゴを使用しても届かない現場でも作業効率アップ。

使用条件

- 回転

使用上の注意

- 作業者以外は作業場の周囲に近づけないでください。
- 刃部は鋭利ですので、素手では触れないでください。
- 使用後は注意深く手入れをしてください。

用途

- コンクリート・ブロック・石材・モルタル・日本壁への穿孔



●セット(替刃4本入)

品番	価格(円)
KPC-34	6,300
KPC-35	6,300

●刃(単品)

品番	入数(本)	価格(円)
KPP-34	2	1,800
KPP-35	2	1,800

※価格は税抜です。

PLUS⊕iNROTAR

プラス インローター



プラスビットに直接ワンタッチ！

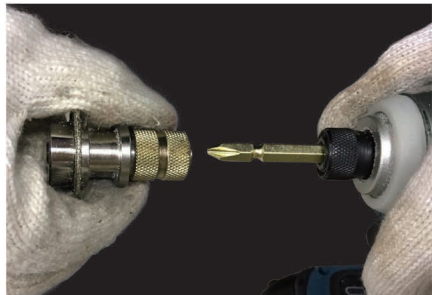
瞬時にビニールパイプを内側から切断！

PLUS⊕iNROTAR

NEW PLUS⁺iNROTAR

プラス インローター

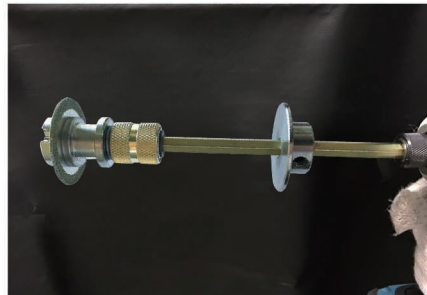
プラスビットに直接ワンタッチ！ 瞬時にビニールパイプを切断！



プラスビット装着前



プラスビット装着時



ガイド付きロングビット
装着時

特徴

■ダイヤモンド刃を使用しているので床面コンクリートに当たった場合でもそのまま切断可能。

■ダイヤモンドに特殊コーティング処理を施しているため、ダイヤモンド粒子の脱落がなく、飛躍的なロングライフを実現。

■洗濯機の立ち上がりの周りはフローリングなので傷つけず内面から切断。

使用条件

- インパクトドライバー・ドリル対応・回転のみで使用。
- 切断可能パイプ径※VU40~200・VP40~100まで対応。



用途

- ビニールパイプの内面切断。
- 排水口の立ち上がりのパイプを床面より低く切断。
- 小口径マスのオスメス設置時にマスの分だけパイプを内側から切断しツライチに合わせる作業が可能。
- 換気ダクト管を壁面より奥で内部切断が可能。
- 空調ダクトルートでの24時間換気でパイプフードの取り付け作業に最適。

使用上の注意

- 作業員以外は作業場の周囲に近づけないでください。
- 刃部は鋭利ですので、素手では触れないでください。
- 使用後は注意深く手入れをしてください。
- 電動機、交換部品は仕様合ったものをご使用ください。
- バッテリーはフル充電し容量減少時は使用を控えてください。
- スリムビットでの使用はできません。
- ロングビットは200mm以下でご使用ください。
- 切断時は右回転のみでご使用ください。

ラインナップ

プラスインローター

品番	価格(円)
KPI-100	18,000

ガイド付きロングビット

品番	価格(円)
KLB-200	5,000

※KPI-100は、VU40~200。
VPは、40~100まで対応しております。
※価格は、全て税抜きです。

KI K.I.DRILL CO., LTD.

〒123-0864 東京都足立区鹿浜2-28-16
TEL.03-3856-8501(代) FAX.03-3856-8504
www.ki-drill.com

GOLD⊕シリーズ

PLUS⊕ HOLESAW

プラスホルソー

業界初

プラスビットに直接ワンタッチ!

取付けも取外しも簡単にできるから、作業効率もアップ!



K.I.DRILL CO., LTD.

NEW

PLUS⊕ HOLESAW

プラスホルソー

業界初

シャンク要らずで
プラスビットに直接ワンタッチ!

スライドするだけで簡単に脱着できる



ロングビットにも使える



特徴

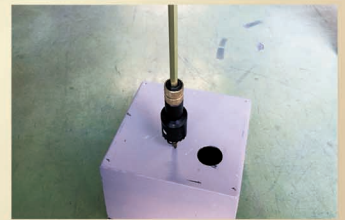
- 充電ドリル対応。
- 刃先はコバルトハイス鋼を採用、特殊バネ鋼のバイメタル構造。
- 鉄板・木材・塩ビなど、広範囲に対応する万能型ホルソー。
- ツバなしタイプで、複合的な材料も貫通可能!

使用条件

インパクトドライバー対応。回転専用。
(有効長 22mm・ステンレス1mm・鋼板 2mm)

用途

ステンレス板 (1mm まで)、鋼板、形鋼、鋳物、銅材、アルミニウム、合成樹脂、木材、石膏ボード、合板等の穿孔。



使用上の注意

- 作業員以外は作業場の周囲に近づけないでください。
- 刃部は鋭利ですので、素手では触れないでください。
- 使用後は注意深く手入れをしてください。
- 電動機、交換部品は仕様に合ったものをご使用ください。
- バッテリーはフル充電し容量減少時は使用を控えてください。
- スリムビットでの使用はできません。
- ロングビットは 200mm 以下でご使用ください。

■ラインナップ ※ 近日発売予定

品番	径 (mm)	価格
KPH-20	20	3,340 円 (税抜)※
KPH-21	21	3,340 円 (税抜)
KPH-22	22	3,340 円 (税抜)※
KPH-25	25	4,030 円 (税抜)※
KPH-27	27	4,030 円 (税抜)
KPH-28	28	4,030 円 (税抜)※



品番	径 (mm)	価格
KPH-30	30	4,950 円 (税抜)※
KPH-32	32	4,950 円 (税抜)※
KPH-33	33	4,950 円 (税抜)
KPH-34	34	5,180 円 (税抜)※
KPH-35	35	5,180 円 (税抜)※
KPH-38	38	5,180 円 (税抜)※

六角軸(6,35)タイプ新登場

HEX AXIS VINYL HOLESAW

新登場

六角軸ビニールホルソー

(ビニールホルソーストレートタイプ)

特徴

プールBOX(樹脂)穴あけ作業に最適
エンビパイプを綺麗に貫通可能
ビニール板貫通の瞬間、切片が落下
切断面の仕上がりが綺麗
切片がホルソーに絡まない

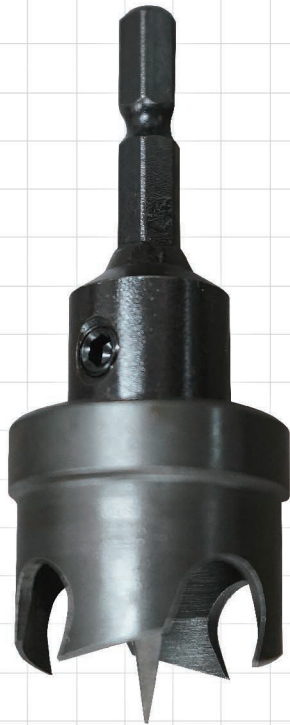
ビニールホルソー
詳細動画はこちら



使いやすい六角軸



KIドリルから六角軸ビニールホルソー、登場。



HEX AXIS 新登場 VINYL HOLE SAW

六角軸ビニールホルソー 3つの特長

特長1 プールBOX(樹脂)やビニール板貫通の瞬間、切片が落下

特長2 エンビパイプの切断面の仕上がりが綺麗

特長3 切片がホルソーに絡みません

使用条件

回転

用途

プールBOX(樹脂)・エンビパイプ・ビニール板・ベニア板の切断

使用上の注意

- 作業員以外は作業場の周囲に近づけないでください。
- 使用後は注意深く手入れをしてください。
- 刃部は鋭利ですので、素手では触れないでください。

■ラインナップ

品番	径(mm)	希望小売価格	品番	径(mm)	希望小売価格
KVR-16	16	¥3,300	KVR-27	27	¥4,500
KVR-18	18	¥3,300	KVR-33	33	¥5,100
KVR-20	20	¥3,500	KVR-35	35	¥5,800
KVR-21	21	¥3,900	※ KVR-43	43	¥7,670
KVR-22	22	¥3,900	※ KVR-49	49	¥8,650

※ストレートシャンク

全て税抜きの価格です。



新登場

特許取得済！

面取り付

HEX AXIS VINYL HOLESAW

六角軸 面取り付
ビニールホルソー



樹脂プルボックスの..

穴あけ後のバリを一発で解決！

穴あけをして面取りまで出来る
ホルソー誕生。

切片も詰まらずストレスフリー！



使いやすい六角軸

詳細はこちら



KID
K.I.DRILL CO., LTD.

六角軸 **面取り付** **新登場** ビニールホルソー

六角軸面取り付ビニールホルソー 3つの特長

特長1 樹脂プルボックスの穴あけ後のバリを解決

特長2 樹脂プルボックスの切断面の仕上がりが綺麗

特長3 切片がホルソーに絡みません

詳細はこちら



特許取得済!

特許第7466973号



1 本製品を取り付け、穴あけ作業をします。



2 切片がホルソーに絡まず落ち、面取りも同時にできます。

他のホルソーを使用すると...

六角軸バイメタルホルソーで穴あけ作業後は、切片が詰まり取りにくい場合があります



使用条件

回転

用途

樹脂プルボックス・ビニール板の切断

使用上の注意

- 作業員以外は作業場の周囲に近づけないでください。
- 使用後は注意深く手入れをしてください。
- 刃部は鋭利ですので、素手では触れないでください。
- 逆回転での使用はしないで下さい。
- 穴あけしながら瞬時に面取りが可能です。穴あけ後は必要以上に押し付けしないで下さい。

ラインナップ

全て税抜きの価格です。

品番	径(mm)	希望小売価格	品番	径(mm)	希望小売価格
KVM-21	21	¥5,600	KVM-34	34	¥7,250
KVM-22	22	¥5,850	KVM-35	35	¥8,180
KVM-27	27	¥6,450			

MADE IN JAPAN

